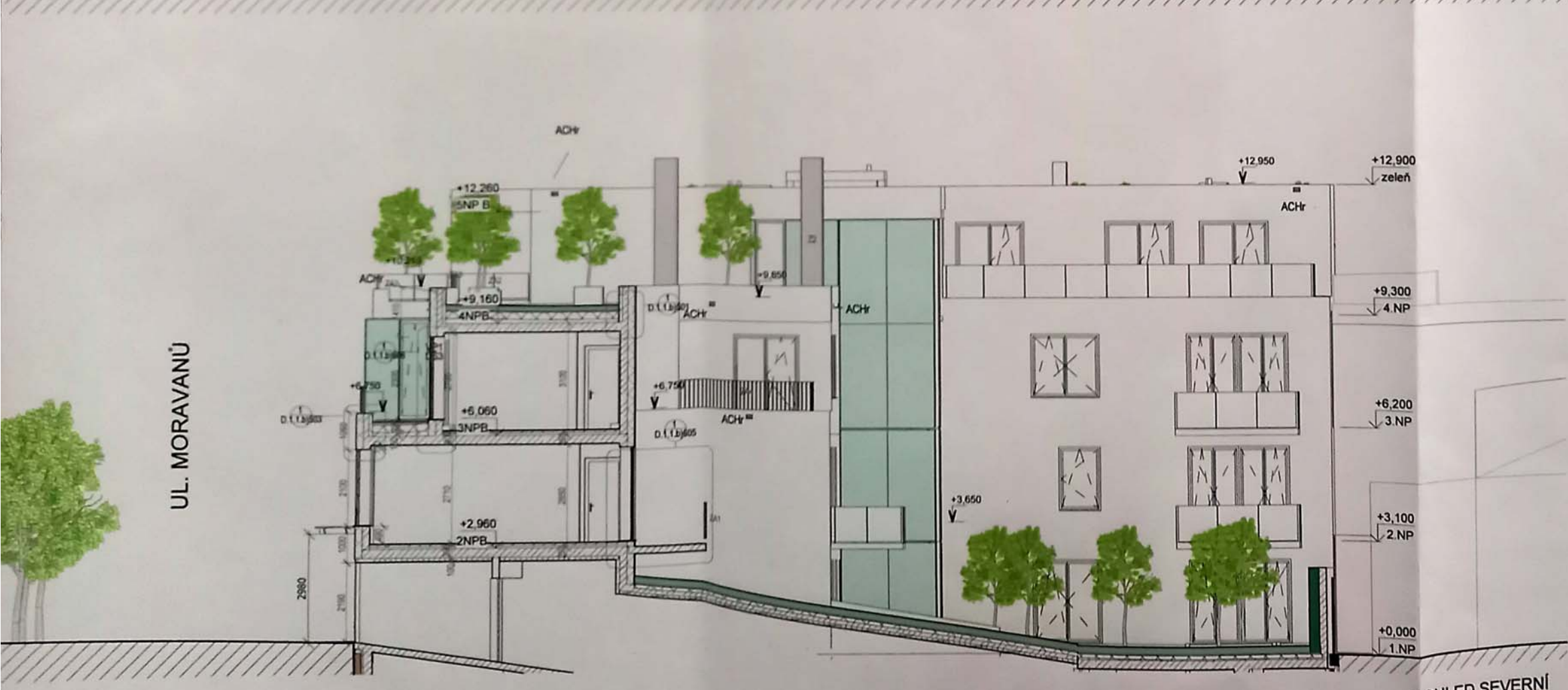




POHLED JIŽNÍ



POHLED SEVERNÍ

POLOHOPIŠNÝ SYSTÉM: JTSK
VÝŠKOPISNÝ SYSTÉM: B.P.V.
+0,000 = 377.650 m.n.m.

INVESTOR:
OMWY ENTERPRISE, s.r.o.
Naskově 1318/1f,
150 00 Praha - Košife

DEVELOPMENT MANAGER:
DAVCOR s.r.o.
Naskově 1100/3,
150 00 Praha - Košife

ARCHITEKT:
PETR FRANTA ARCHITEKTI & ASOC., s.r.o.

Londýnská 28, 120 00 praha 2
tel.: +420 222 517 888, fax: +420 222 519 401
e-mail: petrfranta@petrfranta.eu, www.petrfranta.cz

STAVBA: **REZIDENCE MALÝ BŘEVNOV
MORAVANŮ - MALÝ BŘEVNOV, PRAHA 6**
PRAHA 6 - 729 582 BŘEVNOV, parc.č. 2877/1

STUPEŇ:
SLOUČENÉ ÚZEMNÍ A STAVEBNÍ ŘÍZENÍ

AUTORIZACE:

ZPRACOVATEL ČÁSTI:
**PETR FRANTA ARCHITEKTI
& ASOC., s.r.o.**

Londýnská 28, 120 00 praha 2
tel.: +420 222 517 888, fax: +420 222 519 401
e-mail: petrfranta@petrfranta.eu, www.petrfranta.cz

PARE:
1

NÁZEV ČÁSTI:
ARCHITEKTONICKÉ A STAVEBNÍ ŘEŠENÍ

PŘÍLOHA:
D.1.1.b)10

REVIZE: DATUM:
10/2022

NÁZEV VÝKRESU:
POHLED SEVERNÍ, JIŽNÍ

MĚŘÍTKO:
1 : 100

ČÍSLO VÝKRESU:
D.1.1.b)10